



# Baden-Württemberg

Ministerium für Soziales, Gesundheit und Integration  
Landesgesundheitsamt

Referat 73: Gesundheitsschutz, Infektionsschutz und Epidemiologie

## Tagesbericht COVID-19

Datenstand: Freitag, 30.09.2022, 12:30 Uhr

COVID-19-Kennwerte Baden-Württemberg		
<b>Bestätigte Fälle</b> 4.520.819 (+10.912*)	<b>7-Tage-Inzidenz°</b> 460,8 (+48,7*) Vorwoche (240,1)	<b>COVID-19-Fälle aktuell auf ITS<sup>ooo</sup></b> 96 (+3*) Vorwoche (67)
<b>Verstorbene**</b> 17.308 (+13*)	<b>7-Tage Hospitalisierungsinzidenz°</b> 5,0 (+0,5*) Vorwoche (2,9)	<b>Anteil COVID-19-Belegungen an Gesamtzahl der betreibbaren ITS-Betten<sup>ooo</sup></b> 4,6% (+0,2 %*) Vorwoche (3,1 %)
<b>Genesene***</b> 4.385.882 (+2.821*)	<b>Geschätzter 7-Tages R-Wert °°</b> 1,48 (1,33 - 1,61)	<b>COVID-19-Fälle aktuell auf Normalstation<sup>oooo</sup></b> - Vorwoche (670)
<b>Grundimmunisiert</b> 8.277.608 (+0*) 74,4 % (Vorwoche -0,1 %)"	<b>Erste Auffrischimpfung</b> 6.775.014 (+0*) 60,9 % (Vorwoche -0,1 %)"	<b>Zweite Auffrischimpfung</b> 739.199 (+0*) 6,6 % (Vorwoche +0,2 %)"

Abkürzungen: ITS: Intensivtherapiestation

\*Änderung gegenüber dem zuletzt berichteten Wert; \*\* verstorben mit und an COVID-19; \*\*\* Schätzwert; °Kennwert bezogen auf 100.000 Einwohner in Baden-Württemberg; Bezugsgröße: Bevölkerungsstand am 31. Dezember 2021 (Quelle: Statistisches Landesamt Baden-Württemberg); °°Die R-Schätzung bezieht alle übermittelten Fälle mit Erkrankungsbeginn bis 3 Tage vor dem aktuellen Datenstand (0:00 Uhr) mit ein (RKI, [https://www.rki.de/DE/Content/Infekt/EpidBull/Archiv/2020/17/Art\\_02.html](https://www.rki.de/DE/Content/Infekt/EpidBull/Archiv/2020/17/Art_02.html)); <sup>ooo</sup>Quelle: DIVI-Intensivregister; <sup>oooo</sup>Quelle: Deutsche Krankenhausgesellschaft, keine aktuellen Daten verfügbar; "Impfquoten bezogen auf die Gesamtbevölkerung und Änderung zur Vorwoche;

Im vorliegenden Tagesbericht werden die landesweit einheitlich erfassten und an das RKI übermittelten Daten zu COVID-19-Fällen dargestellt, welche die Referenzdefinition erfüllen (<https://rki.de/covid-19-falldefinition>). Eine FAQ zur Berechnung der Inzidenzen finden Sie hier: <https://www.gesundheitsamt-bw.de/lga/de/fachinformationen/infodienste-newsletter/infektnews/seiten/lagebericht-covid-19/faq-zu-lagebericht/>.

**Der Datenschluss ist heute aufgrund technischer Störungen bereits um 12:30.**

*Das RKI Impfteam verwendet ab dem 29.9.2022 den neuen Bevölkerungsstand vom 31.12.2021. Durch die Bevölkerungszunahme im Nenner der Impfquote kommt es dadurch vorübergehend einer rechnerischen Abnahme der Quoten im Vergleich zur Vorwoche.*

Tabelle 1: COVID-19, Anzahl Fälle, Todesfälle, Änderung zum zuletzt berichteten Wert und Fallzahl/100.000 Einwohner insgesamt sowie Fälle und Fallzahlen/100.000 Einwohner in den letzten 7 Tagen nach Meldekreis, Baden-Württemberg, Stand: 30.09.2022 12:30 Uhr.

Meldekreis	Anzahl der übermittelten Fälle	Differenz übermittelter Fälle+ zum zuletzt berichteten Wert	Fallzahl pro 100.000 Einwohner*	Anzahl der übermittelten Todesfälle**	Differenz der übermittelten Todesfälle** zum zuletzt berichteten Wert	Anzahl gemeldeter Fälle in den letzten 7 Tagen	7-Tage-Inzidenz pro 100.000 Einwohner*
LK Alb-Donau-Kreis	82.541	(+ 146)	41.325,9	280	(+ 1)	814	407,5
LK Biberach	91.096	(+ 143)	44.821,0	307	-	717	352,8
LK Böblingen	163.555	(+ 484)	41.596,4	508	-	2.011	511,5
LK Bodenseekreis	84.678	(+ 260)	38.686,1	355	-	909	415,3
LK Breisgau-Hochschwarzwald	103.149	(+ 187)	38.808,2	355	-	1.514	569,6
LK Calw	63.567	(+ 145)	39.559,8	321	-	545	339,2
LK Emmendingen	70.074	(+ 180)	41.724,4	259	(+ 1)	1.139	678,2
LK Enzkreis	84.014	(+ 163)	41.957,3	347	-	1.116	557,3
LK Esslingen	215.723	(+ 493)	40.443,9	898	(+ 1)	2.038	382,1
LK Freudenstadt	50.324	(+ 127)	42.224,1	245	-	502	421,2
LK Göppingen	101.195	(+ 210)	39.064,5	404	-	1.007	388,7
LK Heidenheim	57.094	(+ 263)	42.941,4	329	(+ 2)	611	459,5
LK Heilbronn	149.912	(+ 423)	43.103,2	356	-	1.787	513,8
LK Hohenlohekreis	49.590	(+ 94)	43.761,8	192	-	522	460,7
LK Karlsruhe	184.640	(+ 433)	41.169,5	732	-	2.445	545,2
LK Konstanz	111.747	(+ 287)	38.788,0	433	-	1.184	411,0
LK Lörrach	84.493	(+ 142)	36.824,9	439	(+ 1)	915	398,8
LK Ludwigsburg	208.685	(+ 589)	38.313,4	739	-	2.232	409,8
LK Main-Tauber-Kreis	55.390	(+ 288)	41.660,4	213	-	868	652,8
LK Neckar-Odenwald-Kreis	63.569	(+ 187)	44.166,9	223	-	1.068	742,0
LK Ortenaukreis	189.228	(+ 779)	43.547,2	865	-	2.594	597,0
LK Ostalbkreis	137.161	(+ 376)	43.541,9	607	-	1.417	449,8
LK Rastatt	99.630	(+ 137)	42.889,2	391	-	1.278	550,2
LK Ravensburg	119.805	(+ 229)	41.742,3	227	-	1.037	361,3
LK Rems-Murr-Kreis	176.685	(+ 595)	41.347,6	642	-	1.929	451,4
LK Reutlingen	118.532	(+ 329)	41.134,4	488	-	1.356	470,6
LK Rhein-Neckar-Kreis	215.057	(+ 303)	39.170,3	764	-	2.797	509,4
LK Rottweil	61.228	(+ 105)	43.595,4	286	(+ 1)	509	362,4
LK Schwäbisch Hall	79.541	(+ 276)	39.890,6	358	-	1.236	619,9
LK Schwarzwald-Baar-Kreis	88.513	(+ 206)	41.480,4	392	-	942	441,5
LK Sigmaringen	60.841	(+ 134)	46.187,9	179	-	743	564,1
LK Tübingen	91.961	(+ 378)	40.016,8	268	-	1.186	516,1
LK Tuttlingen	60.484	(+ 68)	42.470,5	276	-	515	361,6
LK Waldshut	65.111	(+ 136)	38.021,2	339	-	879	513,3
LK Zollernalbkreis	80.936	(+ 207)	42.476,1	375	(+ 2)	1.041	546,3
SK Baden-Baden	21.054	(+ 31)	37.916,7	111	-	262	471,8
SK Freiburg im Breisgau	93.992	(+ 171)	40.540,3	281	-	1.324	571,1
SK Heidelberg	54.714	(+ 85)	34.358,4	149	-	721	452,8
SK Heilbronn	54.634	(+ 149)	43.493,9	273	-	457	363,8
SK Karlsruhe	115.879	(+ 190)	37.806,9	386	-	1.128	368,0
SK Mannheim	123.008	(+ 202)	39.447,0	519	(+ 1)	1.123	360,1
SK Pforzheim	53.616	(+ 80)	42.712,0	336	(+ 1)	479	381,6
SK Stuttgart	230.573	(+ 378)	36.816,6	717	-	1.736	277,2
SK Ulm	53.600	(+ 124)	42.221,7	144	(+ 2)	631	497,0
<b>Gesamtergebnis</b>	<b>4.520.819</b>	<b>(+ 10912)</b>	<b>40.637,9</b>	<b>17.308</b>	<b>(+ 13)</b>	<b>51.264</b>	<b>460,8</b>

\*Bezugsgröße: Bevölkerungsstand am 31. Dezember 2021 (Quelle: Statistisches Landesamt Baden-Württemberg); \*\*Fälle, die mit und an COVID-19 verstorben sind; \*\*\*Datenkorrektur durch das Gesundheitsamt; +Das (-)-Zeichen weist darauf hin, dass eine Differenz von Null oder keine Fälle an das LGA übermittelt wurden.

Weitere Informationen zur kartographischen Darstellung der kreisspezifischen Fälle/100.000 Einwohner finden Sie im Gesundheitsatlas Baden-Württemberg [hier](#), der kreisspezifischen Fälle/100.000 Einwohner in den letzten 7 Tagen [hier](#).

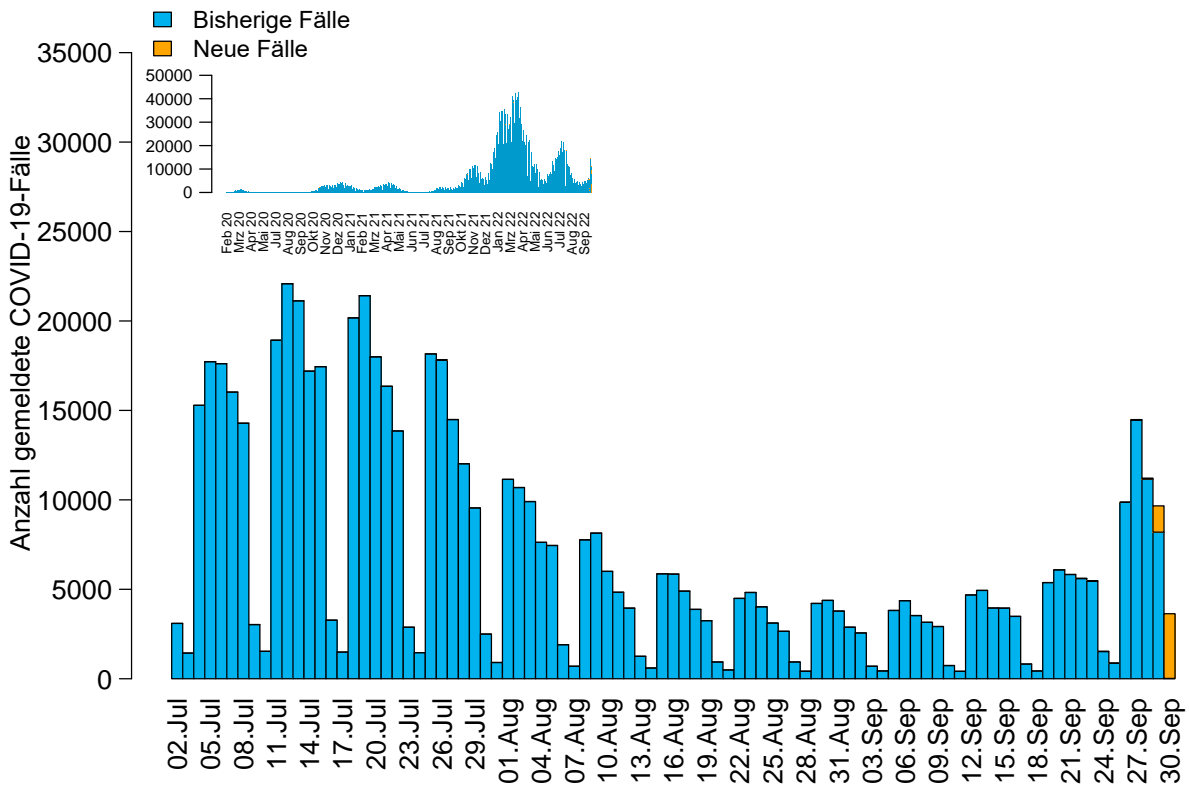


Abbildung 1: Anzahl der übermittelten COVID-19-Fälle nach Meldedatum (blau: bisherige Fälle; gelb: neu übermittelte Fälle), Baden-Württemberg, Stand: 30.09.2022, 12:30 Uhr.

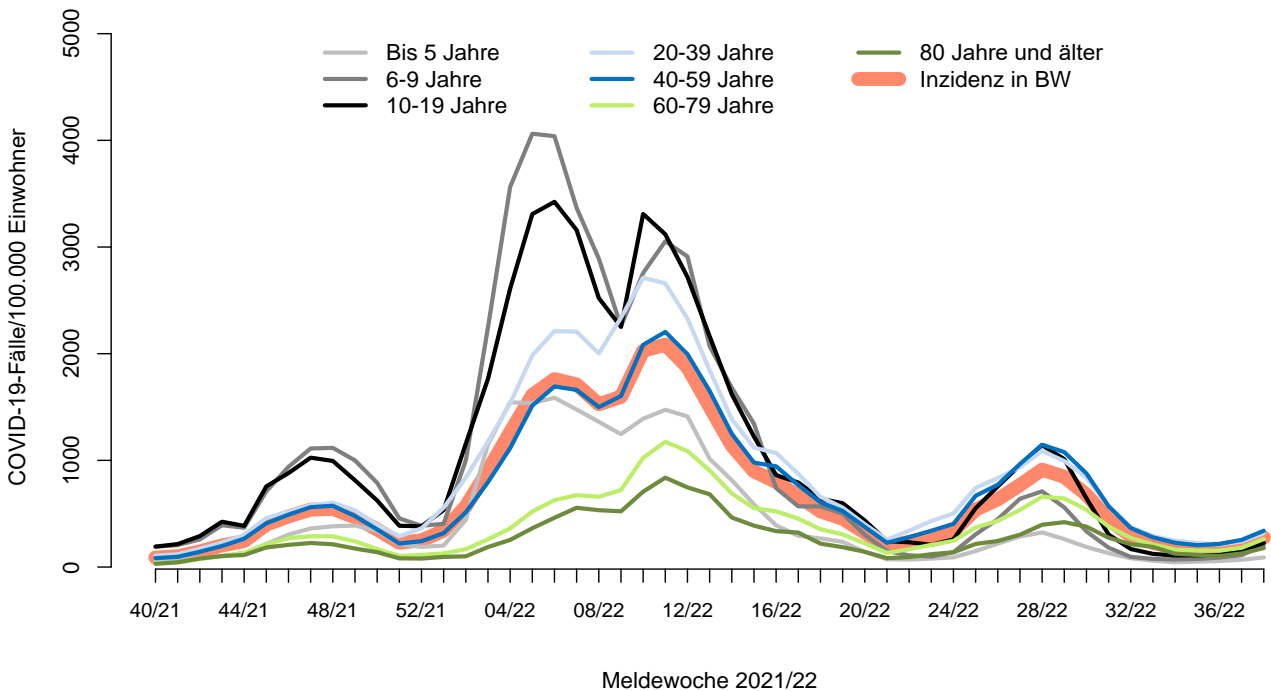


Abbildung 2: Übermittelte COVID-19-Fälle 2021/22 pro 100.000 Einwohner nach Altersgruppe und Meldewoche mit Landesdurchschnitt (rote Linie), Baden-Württemberg, Stand: 30.09.2022, 12:30 Uhr.